

CHARAKTERYSTYKA FALOWNICY

Nowoczesna technologia.

Obrotowa głowica do robienia dużych i małych fal na włosach.

Szybki element grzejny PTC.

Płynnie regulowana temperatura pracy w zakresie od 80°C do 230°C.

Doskonały efekt końcowy fryzury.

Profesjonalny kabel o długości 2,8m z obrotową końcówką. Dioda LED.



1. Nie dotkaj płytek podczas pracy urządzenia - grozi oparzeniem.
2. Po użyciu, odłącz wtyczkę i odłóż falownicę na powierzchnię odporną na ciepło.
3. Poczekać aż falownica ostygnie przed schowaniem do opakowania.
4. Przewód falownicy należy związać w taki sposób aby nie narażać go na skręcanie.

JAK KORZYSTAĆ Z URZĄDZENIA

1. Przed przystąpieniem do pracy, należy odblokować falownicę przesuwając przycisk "LOCK" na górnej części urządzenia.

2. Na życzenie można wybrać tryb pracy dużej fali lub małej fali poprzez odłączenie dolnej głowicy i obróceniu jej o 180° z ponownym wczepieniem jej w FALOWNICĘ .

ABY ZMIENIĆ TRYB NALEŻY (postępuj zgodnie z rysunkiem):

- 2.1 Złap kciukiem i palcem wskazującym, obrotowy pierścień blokady głowicy.
- 2.2 Obróć pierścień blokady w lewo na pozycję  (unlock) i ściągnij głowicę.
- 2.3 Obróć głowicę o 180° następnie umieść ją w gnieździe falownicy.
- 2.4 Przekręć pierścień blokady w pozycję  (lock).
3. Podłącz urządzenie do gniazdka zasilania.
4. Włącz urządzenie przesuwając przycisk na pozycję ON (dioda LED powinna zaświecić).
5. Pokrętle regulacji ustaw odpowiednią temperaturę w zakresie od 80°C do 230°C
6. Urządzenie powinno być gotowe do użycia (rozgrzane) po około 10-20 sekund.
7. Po skończonej pracy wyłącz urządzenie przyciskiem OFF i odłącz z gniazda zasilania.
8. Przed przechowaniem należy pozostawić urządzenie aż wystygnie.

WAŻNE INSTRUKCJE BEZPIECZEŃSTWA

W celu zmniejszenia ryzyka oparzenia lub zranienia proszę uważnie przeczytać i postępować zgodnie z instrukcją bezpieczeństwa.

Urządzenie nie nadaje się do użytku przez dzieci w wieku poniżej 16 lat oraz dla osób o ograniczonej sprawności fizycznej, sensorycznej, psychicznej lub z innymi przeciwwskazaniami, chyba że będą one nadzorowane przez inne osoby i otrzymają od nich odpowiednie instrukcje dotyczące korzystania z urządzenia.

Czyszczenie i konserwacja urządzenia może być wykonywane tylko przez autoryzowanego technika lub osobę do tego upoważnioną, posiadającą odpowiednie kwalifikacje.

Prostownica nie nadaje się do stosowania na włosy syntetyczne lub peruki.

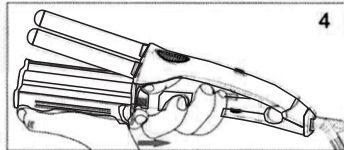
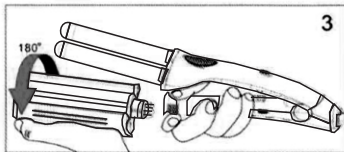
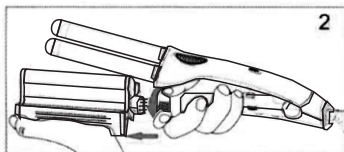
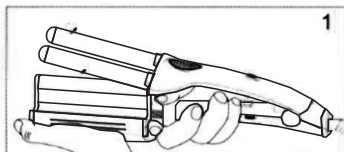
ZAGROŻENIE - należy chronić przed wodą

1. Nie używaj urządzenia w łazience i w innych miejscach, w którym możliwy jest kontakt z wodą lub występuje duża wilgotność.
2. Nie wolno umieszczać ani przechowywać urządzenia w miejscach, gdzie występuje ryzyko przewrócenia się prostownicy do wanny lub umywalki.
3. Nie próbuj wyciągać podłączonego urządzenia, gdy wpadło dowody.
4. Nie należy przekraczać czasu pracy prostownicy z włosami.

UWAGA - PRĄD

Jak w większości urządzeń elektrycznych po wyłączeniu niektóre elementy pozostają gorące przez jakiś czas. Aby zmniejszyć ryzyko oparzenia należy:

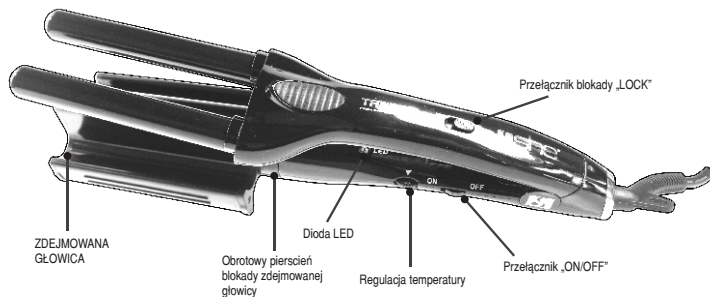
1. Urządzenie nie powinno być pozostawione bez nadzoru.
2. Nie włączać urządzenia do sieci, jeśli kabel zasilający lub wtyczka jest uszkodzony lub nie działa prawidłowo.
3. Jeżeli przewód zasilający lub wtyczka są uszkodzone muszą być wymienić natychmiast przez profesjonalnego technika aby uniknąć ryzyka porażenia.
4. Trzymaj przewód z dala od gorących powierzchni. Nie owijaj kabla wokół urządzenia.
5. Po użyciu zawsze odłączaj z sieci zasilającej.
6. Nie używać przetwornicy napięcia z tym urządzeniem.
7. Prostownica posiada drugą klasę urządzeń elektrycznych które nie muszą być uziemione.



ishe TRESOR

FALOWNICA

UWAGA! Przed przystąpieniem do pracy, należy odblokować falownicę przesuwając przycisk "LOCK" na górnej części urządzenia.



COSMO

uszystko dla kreatywnego fryzjerstwa

41-103 Siemianowice Śląskie
ul. Zaczisna 27

tel. (32) 220 40 04, kom. 512 225 434, kom. 515 140 179

e-mail: cosmo@mmj.pl lub cosmo@vp.pl

www.cosmopoland.pl