

CHARAKTERYSTYKA PROSTOWNICY

Płyta w rozmiarze 100mmx25mm.
Rewolucyjny technologicznie układ parowy.
Natychmiastowa ciągły strumień pary z chłodnym infuzji.

Rewolucyjna automatyczna technologia ultradźwiękowa.

Odłączany zbiornik na wodę.

Cyfrowy wyświetlacz LCD do dokładnej czytania.

Element grzewczy PTC.

Regulacja temperatury od 90 ° C - 230 ° C / 190°F- 450°F.

Elastyczne ruchome płytki ceramiczne. Turmalin kompatybilna na cały świat z funkcją podwójnego napięcia z automatycznym systemem identyfikacji.

Funkcja automatycznego wyłączenia 1 godzinie bezczynności.

Profesjonalne 3-metrowe nie płaczący kabel 3D z obrotową końcówką wtyku.

WAŻNE INSTRUKCJE BEZPIECZEŃSTWA

W celu zmniejszenia ryzyka oparzenia lub zranienia proszę uważnie przeczytać i postępować zgodnie z instrukcją bezpieczeństwa.

Prostownica nie nadaje się do użytku przez dzieci w wieku poniżej 16 lat oraz dla osób o ograniczonej sprawności fizycznej, sensorycznej, psychicznej lub z innymi przeciwwskazaniami, chyba że będą one nadzorowane przez inne osoby i otrzymają od nich odpowiednie instrukcje dotyczące korzystania z urządzenia.

Czyszczenie i konserwacja urządzenia może być wykonywane tylko przez autoryzowanego technika lub osobę do tego upoważnioną, posiadającą odpowiednie kwalifikacje.

Prostownica nie nadaje się do stosowania na włosy syntetyczne lub peruki.

ZAGROŻENIE - należy chronić przed wodą

1. Nie używaj urządzenia w łazience i w innych miejscach, w którym możliwy jest kontakt z wodą lub występuje duża wilgotność.
2. Nie wolno umieszczać ani przechowywać urządzenia w miejscach, gdzie występuje ryzyko przewrócenia się prostownicy do wanny lub umywalki.
3. Nie próbuj wyciągać podłączonego urządzenia, gdy wpadło dowody.
4. Nie należy przekraczać czasu pracy prostownicy z włosami.



UWAGA - PRĄD

Jak w większości urządzeń elektrycznych po wyłączeniu niektóre elementy pozostają gorące przez jakiś czas. Aby zmniejszyć ryzyko oparzenia należy:

1. Urządzenie nie powinno być pozostawione bez nadzoru.
2. Nie włączać urządzenia do sieci, jeśli kabel zasilający lub wtyczka jest uszkodzony lub nie działa prawidłowo.
3. Jeżeli przewód zasilający lub wtyczka są uszkodzone muszą być wymienione natychmiast przez profesjonalnego technika aby uniknąć ryzyka porażenia.
4. Trzymaj przewód z dala od gorących powierzchni. Nie owijaj kabla wokół urządzenia.
5. Po użyciu zawsze odłączaj z sieci zasilającej.
6. Nie używać przetwornicy napięcia z tym urządzeniem.
7. Prostownica posiada drugą klasę urządzeń elektrycznych które nie muszą być uziemione.

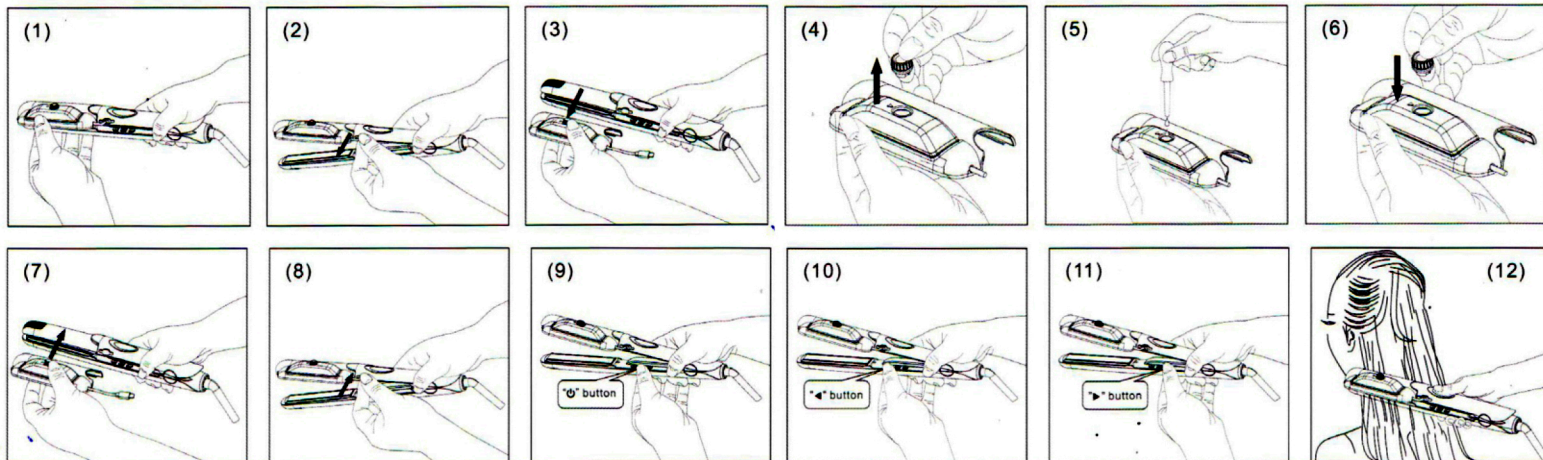


JAK KORZYSTAĆ Z URZĄDZENIA

1. Umyć włosy. Wysuszyć i dobrze rozczesać.
2. Włóż wtyczkę do gniazdka i nacisnąć przycisk włącz. Maksymalna temperatura pracy wynosi 230 ° C
3. Naciśnij przyciski i regulując temperaturę od 90 ° C do 230 ° C w zależności od potrzeb.
4. Oddzielaj sekcje włosów w kosmykach do 2 cm szerokości.
5. Ustawić odcinek włosów starannie między blaszkami grzejącymi.
6. Teraz zacznij prostować włosy od nasady do czubka. Nigdy nie zatrzymuj się dłużej niż 2 sekundy na tym samym odcinku włosów (szczególnie jeśli używasz wysokiej temperatury).
7. Prostownica ma mały pojemnik do wygenerowania pary która leci z dysz, zasilanych w pobliżu płyty. Para wodna osiada na włosach i penetruje włosy i ich naturalną keratynę, wzmacniając i nadając włosom połysk.
8. Firma „she” dodatkowo proponuje innowacyjny produkt HAIR do wykorzystania z prostownicą SUPREME a skład kosmetyku zapewni idealną pracę urządzenia.

1. Parowa prostownica do włosów.
2. Wyjmij wtyczkę elektryczną ze zbiornika
3. Zdejmij system parowy z prostownicy.
4. Zdejmij nasadkę zbiornika.
5. Wlej płyn HAIR z niewielką ilością wody do pojemnika.
6. Zamknij pojemnik.
7. Podłącz system pary do gniazdka w prostownicy.
8. Włącz zasilanie.
9. Naciśnij przycisk start.
10. Można zwiększyć temperaturę naciskając przycisk pokazany na zdjęciu.
11. Można również obniżyć temperaturę, naciskając przycisk pokazany na zdjęciu.
12. Teraz możesz zacząć używać prostownicy.

Professional Hair Straightener
Supreme
Cool Steam Infusion



COSMO
użytko dla kreatywnego fryzjerstwa

41-103 Siemianowice Śląskie
ul. Zaciszna 27

tel. (32) 220 40 04, kom. 512 225 434, kom. 515 140 179
e-mail: cosmo@mmj.pl lub cosmo@vp.pl

www.cosmopoland.pl